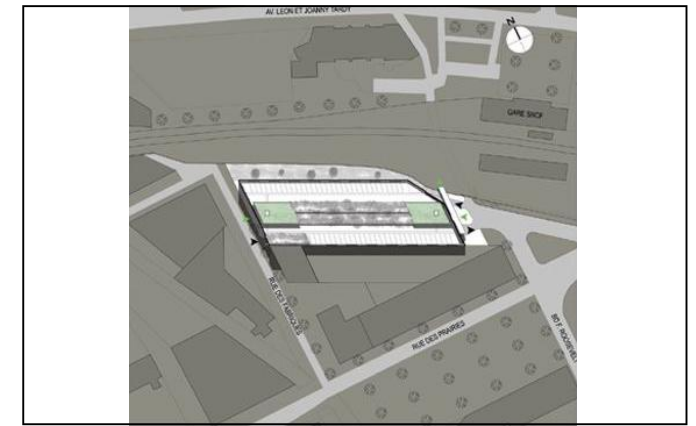
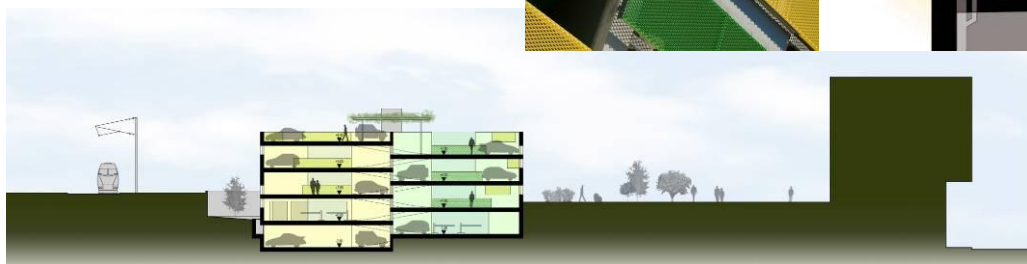
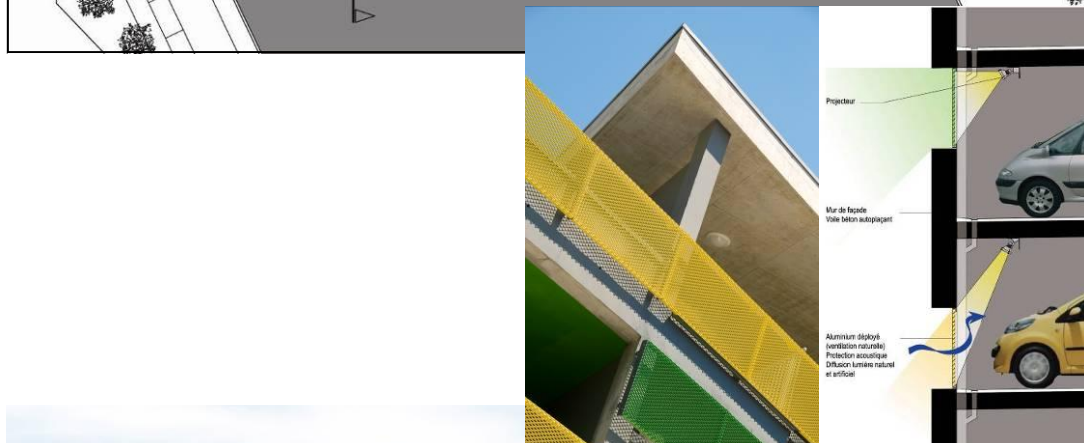
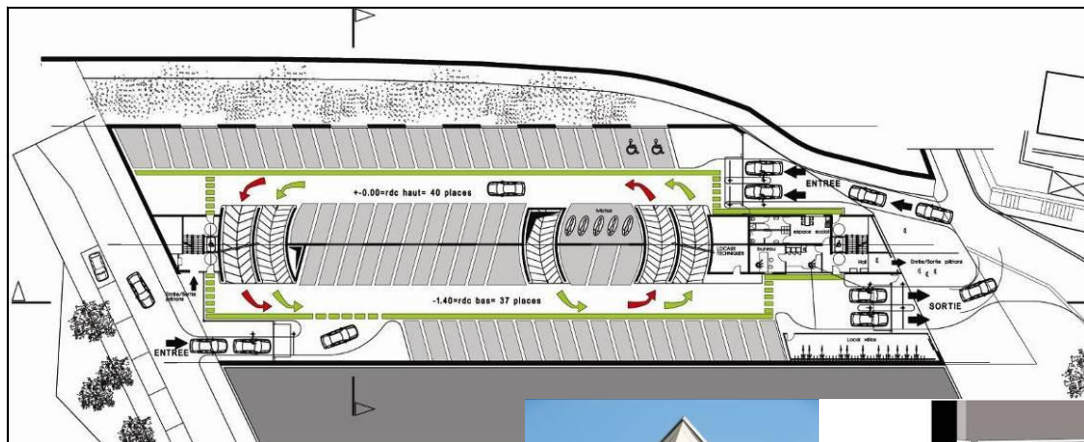


## Parking silo « Les Tisserands » à Voiron (38)



- Nature du projet : construction d'un parking silo « Les Tisserands »
- Lieu : Voiron (38)
- Quantité : 469 places  
SHOB : 11.827m<sup>2</sup>
- Mission : base MOP + Exe
- Maître d'ouvrage : Ville de Voiron
- Date : lauréat concours Mai 2006, livraison fin 2009
- Montant des travaux : 4.450.000 € HT
- Montant des honoraires : 135.502 € HT (Atelier A)
- Equipe de maîtrise d'œuvre :  
 Architecte mandataire : Amplitude  
 Architecte associé : Atelier A  
 Structure : G. Deperraz  
 Fluides : ETF, Electricité : High B Tech  
 Economie : 2D Ingénierie

- Descriptif de l'opération :  
 Nature du projet :  
 construction d'un parking aérien en centre ville à Voiron ;  
 469 places en demi niveau.

**Typologie :**  
 Insertion du parking des Tisserands dans un îlot du centre ville à Voiron.  
 Principe fonctionnel : demi-niveau. Typologie compacte permettant de dégager un espace libre devant la voie ferrée pouvant être aménagé en espace vert. Les deux façades sur rue sont animées par escaliers et ascenseurs. Epine dorsale végétalisée en toiture, ossature métal démontable permettant une extension du parking.  
 Volume allongé, façades latérales : murs troués de bandes horizontales aléatoires, image du mouvement et de la fluidité ; façades sur rue : pignons ouverts et vivants, image de l'échange urbain du piéton, de la rue.

**Ambiance :**  
 mur béton laissé brut et traité avec agrégats gris brun.  
 Ouvertures marquées par des remplissages en aluminium déployé de couleur jaune et verte éclairé la nuit.  
 Structure béton : voile béton, pas de poteaux, plancher dalle préfabriquée de type alvéolaire + chape de compression.  
 Garde-corps : acier galvanisé et remplissage métal déployé